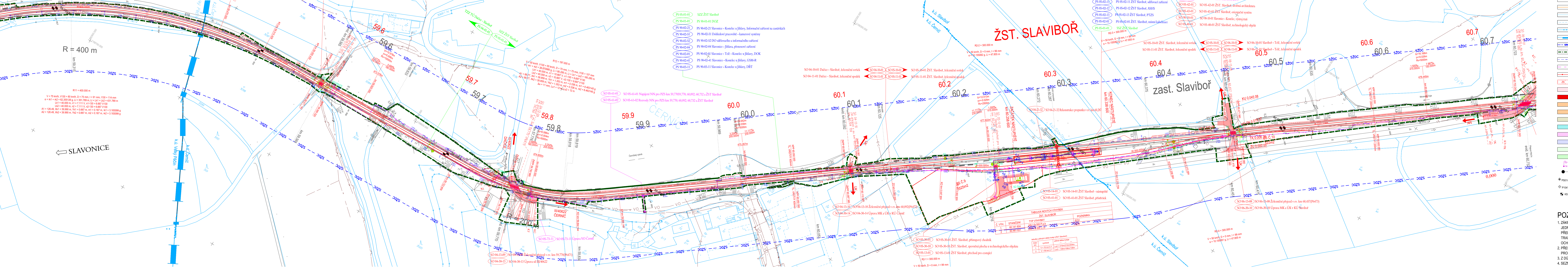


19-305.230 - REVITALIZACE TRATI KOSTELEČ - TELČ - SLAVONICE
KOORDINAČNÍ SITUACE STAVBY
STANIČENÍ, km 59.200 - km 60.700, SITUACE 1:1000



LEGENDA:

- NÁVRH
- DEMOLICE
- ZAMĚŘENÍ STÁVAJÍCÍHO STAVU
- NÁVÁZNÉ INVESTICE, SOUBĚŽNÉ STAVBY
- KATASTRÁLNÍ MAPA - HRANICE POZEMKŮ
- KATASTRÁLNÍ MAPA - SLUČKOVÁ HRANICE
- KATASTRÁLNÍ MAPA - HRANICE KATASTRÁLNÍCH ÚZEMÍ
- OCHRANNÉ PÁSMO SŽDC
- HRANICE STAVBY
- TRATOVÝ DN150
- HRANICE NEBEZPEČNÉHO PÁSMU PŘEJEZDU
- OCELOVÉ ZÁBRADLÍ
- ZARÍZENÍ STAVENISŤE
- POZEMNÍ KOMUNIKACE
- PROVIZORNÍ KOMUNIKACE
- CHODNÍK
- NÁSTUPISŤE
- REKULTIVACE
- PŘEJÍZDY
- ÚPRAVA PĚVNÝCH PLOCH
- SVAH ZÁŘEZU
- SVAH NÁSPU
- ZELEN (OHUMOVÁNÍ A OSETÍ TRAVNÍM SEMENEM)
- LAMPA VEŘEJNÉHO OSVĚTLENÍ
- NÁVĚSTIDLO
- PEDELOGICKÝ VRT (2013)
- ARCHIVNÍ GEOLOGICKÝ VRT
- KOPANÁ SONDÁ (2013)

STÁVAJÍCÍ INŽENÝRSKÉ SÍTĚ:

- VODOVOD - VAS JIHLAVA
- VODOVOD - KOSTELECKÉ UZENINY
- VODOVOD - OBEC JEZDOVICE
- VODOVOD - OBEC HODICE
- VODOVOD - OBEC ČERNÍČ
- VODOVOD - OBEC ČIKRAJOV
- VODOVOD - ČEVAK
- VODOVOD - SŽ s.o. - RSM BRNO
- VODOVOD - SŽ s.o. - SPS
- VODOVOD - TECHNICKÉ SLUŽBY TŘEŠŤ
- KANALIZACE DEŠŤOVÁ - KOSTELECKÉ UZENINY
- KANALIZACE DEŠŤOVÁ - TECHNICKÉ SLUŽBY TŘEŠŤ
- KANALIZACE DEŠŤOVÁ - SŽ - SPS
- KANALIZACE SPLAŠKOVÁ - OBEC JEZDOVICE
- KANALIZACE SPLAŠKOVÁ - OBEC HODICE
- KANALIZACE SPLAŠKOVÁ - OBEC ČERNÍČ
- KANALIZACE JEDNOTNÁ - VAS JIHLAVA
- KANALIZACE JEDNOTNÁ - TECHNICKÉ SLUŽBY TŘEŠŤ
- KANALIZACE JEDNOTNÁ - OBEC ČERNÍČ
- KANALIZACE JEDNOTNÁ - SŽ - SPS
- KANALIZACE OBECNÁ - KOSTELECKÉ UZENINY
- KANALIZACE BEZ ROZLUŠENÍ - SŽ - RSM BRNO
- KANALIZACE BEZ ROZLUŠENÍ - SŽ - SPS
- PLYN NTL - GRIDSERVICES
- PLYN STL - GRIDSERVICES
- PLYN STL VYŘAZENÝ - KOSTELECKÉ UZENINY
- PLYN STL - KOSTELECKÉ UZENINY
- PLYN STL - E.ON
- PLYN VTL - GRIDSERVICES
- PLYN VTL - NET4GAS
- PLYN VTL - E.ON
- PLYN - SŽ - RSM BRNO
- KABEL NN do 1kV PODZEMNÍ - VODAFONE
- KABEL NN do 1kV PODZEMNÍ - KOSTELECKÉ UZENINY
- KABEL NN do 1kV PODZEMNÍ - ZD SEDEJJOV
- KABEL NN do 1kV PODZEMNÍ - CETIN
- KABEL NN do 1kV PODZEMNÍ k ČOV - OBEC JEZDOVICE
- KABEL NN do 1kV PODZEMNÍ - E.ON
- KABEL NN do 1kV PODZEMNÍ - CETIN
- KABEL NN do 1kV PODZEMNÍ - KOSTELECKÉ UZENINY
- KABEL NN do 35kV PODZEMNÍ - KOSTELECKÉ UZENINY
- KABEL VN do 35kV PODZEMNÍ - E.ON
- KABEL VN do 35kV PODZEMNÍ - E.ON
- KABEL VVN do 400 kV NADZEMNÍ - ČEPS
- KABEL PODZEMNÍ KATODOVÁ OCHRANA - NET4GAS
- SŽ SEE PODZEMNÍ KABEL SILNOPROUD
- KABEL VVN do 110 kV NADZEMNÍ - SPRÁVCE
- KABEL VO do 1kV PODZEMNÍ - KOSTELECKÉ UZENINY
- KABEL VO do 1kV PODZEMNÍ - TECHNICKÉ SLUŽBY TŘEŠŤ
- KABEL VO do 1kV PODZEMNÍ - OBEC JEZDOVICE
- KABEL VO do 1kV PODZEMNÍ - OBEC RADKOV
- KABEL VO do 1kV PODZEMNÍ - OBEC ČERNÍČ
- KABEL VO do 1kV PODZEMNÍ - MĚSTO DAČICE
- KABEL VO do 1kV PODZEMNÍ - OBEC PĚČ
- KABEL VO do 1kV NADZEMNÍ - TECHNICKÉ SLUŽBY TŘEŠŤ
- KABEL VO do 1kV NADZEMNÍ - PODNIK MĚSTA SLAVONICE
- KABEL VO do 1kV NADZEMNÍ - SŽDC s.o. SEE
- METALICKÝ NADZEMNÍ - CETIN
- SDĚLOVACÍ KABEL NADZEMNÍ (POHOZOVÝ KABEL) - SŽ s.o. SSZT
- KABEL SDĚLOVACÍ - E.ON
- SŽ SSZT PODZEMNÍ SDĚLOVACÍ
- SDK KABEL PODZEMNÍ - NET4GAS
- SDK KABEL PODZEMNÍ - M-SOFT JIHLAVA
- PODZEMNÍ SDĚLOVACÍ KABEL - SŽ s.o. SSZT
- METALICKÝ PODZEMNÍ NEZAMĚŘENÝ - CETIN
- NEPROVOZOVANÉ SÍTĚ - CETIN
- OPTICKÝ KABEL - OPTET NETWORK TŘEŠŤ
- OPTICKÝ KABEL - OPTOKON JIHLAVA
- OPTICKÝ KABEL PODZEMNÍ - NET4GAS
- OPTICKÝ PODZEMNÍ KABEL ZAMĚŘENÝ - CETIN
- OPTICKÝ KABEL - MĚSTO TELČ
- SŽ SSZT PODZEMNÍ OPTICKÝ ZÁKRES
- PRODUKTIVOD - SŽ - RSM BRNO
- TEPLOVOD - SŽ - RSM BRNO
- CHRÁNIČKY - MĚSTO DAČICE
- METALICKÝ PODZEMNÍ ZAMĚŘENÝ - CETIN

PŘELOŽKY INŽENÝRSKÝCH SÍTĚ:

- KABEL VO PODZEMNÍ - SPRÁVCE
- VODOVOD - SPRÁVCE
- KANALIZACE DEŠŤOVÁ - SPRÁVCE
- KANALIZACE SPLAŠKOVÁ - SPRÁVCE
- KABEL NN do 1kV PODZEMNÍ - SPRÁVCE
- KABEL NN do 35kV PODZEMNÍ - SPRÁVCE
- KABEL VVN do 110 kV NADZEMNÍ - SPRÁVCE
- KABEL VO do 1kV PODZEMNÍ - KOSTELECKÉ UZENINY
- KABEL VO do 1kV PODZEMNÍ - TECHNICKÉ SLUŽBY TŘEŠŤ
- KABEL VO do 1kV PODZEMNÍ - OBEC JEZDOVICE
- KABEL VO do 1kV PODZEMNÍ - OBEC RADKOV
- KABEL VO do 1kV PODZEMNÍ - OBEC ČERNÍČ
- KABEL VO do 1kV PODZEMNÍ - MĚSTO DAČICE
- KABEL VO do 1kV NADZEMNÍ - TECHNICKÉ SLUŽBY TŘEŠŤ
- KABEL VO do 1kV NADZEMNÍ - PODNIK MĚSTA SLAVONICE
- KABEL VO do 1kV NADZEMNÍ - SŽDC s.o. SEE
- METALICKÝ KABEL NADZEMNÍ - SPRÁVCE
- SDK KABEL NADZEMNÍ - SPRÁVCE
- METALICKÝ KABEL NADZEMNÍ - SPRÁVCE
- PLYN NTL - SPRÁVCE
- PLYN STL - SPRÁVCE
- PLYN VTL - SPRÁVCE
- KABEL NN PODZEMNÍ - SŽDC s.o. SEE
- KABEL NN NADZEMNÍ - SŽDC s.o. SEE
- ZABEZPEČOVACÍ KABEL PODZEMNÍ - SŽDC s.o. SSZT
- SDĚLOVACÍ KABEL PODZEMNÍ - SŽDC s.o. SSZT
- TRAKČNÍ VEDENÍ
- MAGISTRÁLNÍ ROZVOD 22kV
- TELEKOMUNIKAČNÍ KABEL PODZEMNÍ - ČD-TELEMATIKA a.s.
- TELEKOMUNIKAČNÍ KABEL NADZEMNÍ - ČD-TELEMATIKA a.s.
- LAMPA VEŘEJNÉHO OSVĚTLENÍ - SPRÁVCE

LEGENDA USES:

- EVROPSKÝ VÝZNAMNÁ LOKALITA
- NÁRODNÍ PŘÍRODNÍ REZERVACE
- PŘÍRODNÍ REZERVACE
- PŘÍRODNÍ PAMÁTKA
- OCHRANNÁ PÁSMO ZVLÁŠTĚ CHRÁNĚNÝCH ÚZEMÍ
- LOKÁLNÍ BIOKORIDOR
- LOKÁLNÍ BIOCENTRUM
- REGIONÁLNÍ NADREGIONÁLNÍ BIOKORIDOR
- REGIONÁLNÍ NADREGIONÁLNÍ BIOCENTRUM

ČISTOPIS 11/2020

VÝŠKOVÝ SYSTÉM BpV **SOUŘADNICOVÝ SYSTÉM S-JTSK**

Číslo změny:	Obsah změny:	Datum změny:
01	-	-
02	-	-
03	-	-

Objednatel: **SPRAVA ŽELEZNIC** **Správa železnic, státní organizace**
Dlážděná 1007, 110 00 Praha 1
Státní správa západ
Sokolovská 278/1955, 190 00 Praha 9

Zhotovitel: **Ústřední Společnost "SP+SEU+SIGPROJ_L_Kostelec-Slavonice_DUR"**

Správník: **SUDOP PRAHA a.s.** **SUDOP EU** **signal PROJEKT**
Ošarská 1a, 1 80 Praha 3
tel.: +420 267 094 111
e-mail: praha@sudop.cz

Vedoucí týmu: **ING. LUKÁŠ PÁNIK** **Asistent vedoucího týmu:** **ING. LUKÁŠ PÁNIK**
Specialista profese: **ING. STANISLAV JAROŠ**

Sféra: **PROJEKTOVÉ STŘEDISKO PLZEŇ**

Vedoucí střediska: **ING. OTA HELLER** **Odpovědný projektant SŽ (D. PS):** **ING. JAN VOŽECH** **Vypracoval:** **ING. MICHAL NEJDL** **Kontroloval:** **ING. LUKÁŠ PÁNIK**

Název akce: **19-305.230** **Číslo smlouvy:** **19-305.230**
Revitalizace trati Kostelec - Telč - Slavonice **Projektový stupeň:** **DUR**
Časť: **11/2020** **Datum:** **11/2020**
SITUACNÍ VÝKRESY **Číslo části:** **C.3**
Název přílohy: **1:1000** **Podobí formátu:** **11x44**
KOORDINAČNÍ SITUACNÍ VÝKRES **Číslo přílohy:** **20**

POZNÁMKA:

- ZÁKRES INŽENÝRSKÝCH SÍTĚ JE ORIENTAČNÍ A ODPOVÍDÁ PODKLADŮM PŘEDANÝCH JEDNOTLIVÝMI VLASTNÍKY POPŘ. JEJICH SPRÁVCÍ.
PŘED ZAPOČETÍM ZEMLINÝCH PRACÍ JE POVINNOSTI ZHOTOVITELE PŘEVÉST VÝTYČENÍ TRASY PODZEMNÍHO VEDENÍ A DODRŽET OCHRANNÉ PÁSMO A PODMÍNKY V TOMTO OCHRANNÉM PÁSMU.
- PŘESNOST VÝTYČENÍ DLE ČSN 730420-1, ČSN 730420-2.
PRO VÝTYČENÍ BUDE POUŽITA PLATNÁ A OVĚŘENÁ VÝTYČOVACÍ SÍŤ STAVBY.
- Z DŮVODU PŘEHLEDNOSTI NEJSOU VYKRESLENY OCHRANNÉ PÁSMO JEDNOTLIVÝCH INŽ. SÍTĚ.
- SEZNAM PS A SO JE UVEDEN V PŘÍLOZE č. 00.